

Serienmäßiger Lieferumfang

- ✓ Verbrennungsluftautomatik
- ✓ Ausführung Stein mit Kombi-Abdeckplatte und eingelegten Seitenverkleidungen
- ✓ ORANIER Safe-Verschlussystem
- ✓ Massiver Gussboden
- ✓ Luftdurchströmter Griff
- ✓ Serienmäßiger externer Verbrennungsluftanschluss

Der Anschlussstutzen ist im Lieferumfang nicht enthalten.

Dauerbrandofen ...

... mit Verbrennungsluftautomatik. Gluthaltung bis zu 12 Std. mit Braunkohlebriketts. Der Ofen kann über Nacht in Betrieb bleiben.

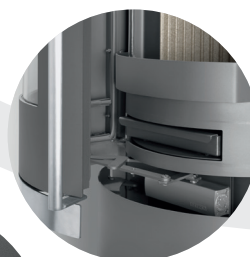
Corso



reddot award 2014 winner



Massiver Gussboden



Safe-Verschlussystem



Automatikregelung (Funktionsmuster)

Technische Angaben

Erhältlich in den Ausführungen	Bestellnummer	EAN-Code
Corso Stahl Schwarz	4894 11	4029808575233
Corso Speckstein, Korpus Stahl Gussgrau	4894 22	4029808575240
Corso Speckstein, Korpus Stahl Schwarz	4894 23	4029808575509
Corso Kalkstein Cream, Korpus Stahl Schwarz	4894 87	4029808575257
Optionales Zubehör		
Anschlussstutzen für Verbrennungsluftzufuhr	9200 69	4029807779991
Dreh-Tableau Schwarz, Ø 510 mm (für Anschluss oben)	9214 73	4029808539433
Dreh-Tableau Gussgrau Ø 510 mm (für Anschluss oben)	9215 04	4029808546004

Energieeffizienzklasse		A+
Anschlussmöglichkeit		oben / hinten hinten / unten
Betrieb mit externer Luftzufuhr		
Nennwärmeleistung	kW	6,0
Gewicht (inkl. Verpackung)	kg	Stahl 152 / Stein 207
Raumheizvermögen bis	m ³	144
Länge Holzscheite	cm	33
Abgasmassenstrom	g/s	7,4
Abgastemperatur	°C	301
erforderlicher Förderdruck	mbar	0,12

Alle technischen Daten ausführlich auf Seite 84.

